

wavin

Dimana air mengalir sampai jauh



wavin
SiTech+

Sistem Pembuangan
Dengan Tingkat Kebisingan
Yang Rendah



Wavin SiTech+

Wavin SiTech+ merupakan inovasi sistem perpipaan dari Wavin dengan karakteristik material unik yang mampu mendistribusikan air buangan panas dan meredam suara (*low noise*). Wavin SiTech+ terbuat dari 3 lapisan material plastik terstruktur diantaranya: lapisan luar (warna hitam) dan lapisan dalam (warna putih) terbuat dari material *copolymer polypropylene* serta lapisan tengah terbuat dari material *mineral*

reinforced polypropylene (PP). Pipa dan fittingnya dirancang dengan sistem sambungan *Rubber Ring Joint (RRJ)* sehingga mempermudah dalam proses penyambungan. Dengan jenjang produk yang lengkap, Wavin SiTech+ memberikan keleluasaan dalam perancangan suatu sistem pembuangan yang terpadu. Wavin SiTech+ menawarkan solusi yang optimal dalam aplikasi sistem air buangan panas dengan umur pemakaian yang lebih panjang dibanding dengan *cast iron*.

Keunggulan dan Manfaat



⦿ **Reduksi kebisingan**

Berat fitting bertambah 20% dari sebelumnya memberikan performa yang lebih baik dalam ketahanan terhadap benturan dan reduksi kebisingan.



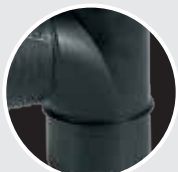
⦿ **Kemudahan dalam instalasi**

Grip yang terletak pada pegangan pipa maupun fitting memberikan kemudahan saat melakukan penyambungan di tempat-tempat yang sulit dijangkau.



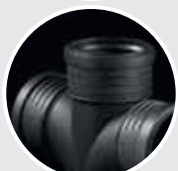
⦿ **Angular rotation guidance**

Marking tiap interval 15° dan 45° pada ujung fitting berfungsi sebagai penanda saat melakukan penyesuaian ketika posisi fitting perlu diputar.



⦿ **Insertion depth check**

Garis di bagian spigot fitting berfungsi saat melakukan pengecekan apakah kedalaman sambungan sudah memenuhi syarat termasuk *space* 10 mm untuk mengakomodir muai susut pada tiap sambungan.



⦿ **Warna baru**

Warna hitam pada SiTech+ memberikan performa yang lebih baik dalam proteksi terhadap sinar UV dan warna hitam sendiri tidak sensitif terhadap kotoran sehingga tampilan produk tetap baik meskipun terkena kotoran maupun debu.

Kualitas internasional

Di bawah pengawasan/lisensi Wavin NV, Holland.

Mudah dalam instalasi

Berat yang lebih ringan dibanding cast iron serta sistem sambungan *Rubber Ring Joint (RRJ)* memberikan kemudahan saat pemasangan.

Tahan terhadap bahan kimia

Dapat diaplikasikan untuk saluran buangan dan limbah kimia dengan *pH* 2 s/d 12.

Permukaan dalam yang licin

Permukaan dalam pipa yang licin dapat mengurangi terjadinya pengendapan dan sedimentasi.

FITTING DENGAN DESAIN BARU

Desain baru pada fitting-*fitting* Wavin SiTech+ memberikan kemudahan dalam aplikasinya, teristimewa di tempat-tempat yang sulit dijangkau.

Desain baru pada fitting *bend* maupun *branch* berpengaruh pada meningkatnya performa dalam mereduksi kebisingan serta memudahkan air buangan mengalir dengan lancar.

Selain itu, desain baru dari *access pipes* juga memberikan kemudahan ketika melakukan inspeksi maupun pemeliharaan.

Standard Kualitas

Wavin SiTech+ memenuhi semua persyaratan dalam desain sistem distribusi air buangan panas (*EN 1451-1 : soil & waste discharge system*), termasuk reduksi terhadap kebisingan dan fire resistance (*EN 13501-1*).

Wavin SiTech+ juga memberikan solusi terbaik dalam sistem distribusi air buangan pada bangunan-bangunan yang membutuhkan reduksi terhadap kebisingan, seperti: apartemen, hotel, perkantoran, rumah sakit, dan perpustakaan.

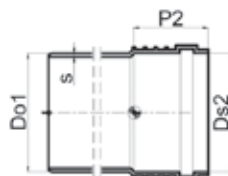
Wavin SiTech+ dapat digunakan untuk aplikasi air buangan panas hingga suhu 90°C, dengan suhu maksimal 95°C untuk aliran sesaat. **Wavin SiTech+** juga bisa digunakan untuk distribusi aliran suhu rendah hingga -20°C. Kemampuan dalam ketahanan terhadap temperatur ekstrim inilah yang membuat SiTech+ bisa diaplikasikan untuk kebutuhan industri maupun profesional.

Wavin SiTech+ memiliki jenjang produk diameter sbb:

- ⦿ 32mm
- ⦿ 40mm
- ⦿ 60mm
- ⦿ 75mm
- ⦿ 90mm
- ⦿ 110mm
- ⦿ 125mm
- ⦿ 160mm



| Diameter Do1=Ds2 | Wall thickness s | Socket length P | Class Serie |
|---------------------|---------------------|--------------------|----------------|
| 32 mm | 2.0 mm | 43 mm | S16 |
| 40 mm | 2.0 mm | 45 mm | S16 |
| 50 mm | 2.1 mm | 47 mm | S16 |
| 75 mm | 2.6 mm | 53 mm | S14 |
| 90 mm | 3.1 mm | 57 mm | S14 |
| 110 mm | 3.6 mm | 64 mm | S16 |
| 125 mm | 4.0 mm | 71 mm | S16 |
| 160 mm | 5.0 mm | 76 mm | S16 |



Karakteristik Peredam Suara/ Kebisingan

Wavin SiTech+ adalah produk inovatif untuk aplikasi air buangan panas kepad suara.

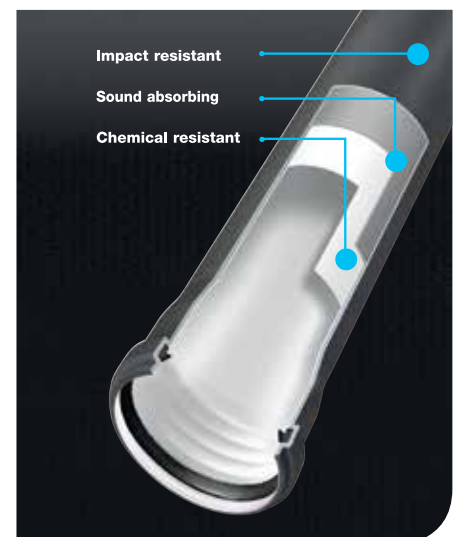
Fitur teknis

- Desain *3-layer* pada pipa yang berfungsi untuk meredam kebisingan.
- material *mineral reinforced polypropylene* (PP) memberikan performa yang lebih baik dalam ketahanan terhadap benturan dan suhu panas.

Sistem sambungan *Rubber Ring Joint*

- (RRJ) memberikan kemudahan dalam proses penyambungan.

| Characteristics | Reference Value | Norm |
|-------------------------------------|---|----------------------------------|
| Internal tensions (150° C x 60') | ≤ 2.0% | ISO 2505 |
| Impact resistance (-20° C) | TIR ≤ 10% | EN 744 |
| Fire behavior | B2 | DIN 4102-1 |
| | E | DIN 13501-1 |
| Density | Pipe 1.30 gr/cm ³ | UNI EN ISO 1183-1 |
| | Fittings 1.50 gr/cm ³ | |
| OIT | ≥ 10 min | EN 728 |
| Operating temperature | 90°C water discharge | |
| | 95°C shortterm peak load | |
| Expansion linear | 0.12 mm/m/K | ASTM D 696 |
| Effects of heat (150° C x 60') | No delamination/ deformation | EN ISO 580 |
| Water leakage | No leakage | EN 1053 |
| Tightness | No leakage | EN 1054 |
| Thermal cycle | No leakage | EN 1055 |
| Ring stiffness | ≥ 6 Kn/m ² | |
| Acoustic Level | <i>Fraunhofer results will be updated as soon as tests at the Insitute have been completed.</i> | Fraunhofertest Fraunhofertest |



Aplikasi Sistem

Wavin SiTech+ dapat diaplikasikan untuk distribusi air buangan panas yang mengandung lemak seperti di area *professional kitchen* dan juga area yang membutuhkan reduksi kebisingan seperti ruang pertemuan, ruang tidur, ruang keluarga, tempat ibadah dsb. Berikut ini beberapa contoh gedung yang membutuhkan reduksi kebisingan dalam aplikasinya :

- ⦿ Hotel
- ⦿ Rumah Sakit
- ⦿ Mall
- ⦿ Gedung
- ⦿ Perkantoran
- ⦿ Apartemen
- ⦿ Sekolah/Universitas

Produk pipa dan fitting Wavin SiTech+ dapat dipalिकासikan pada instalasi sbb :

- ⦿ Saluran buangan limbah rumah tangga
- ⦿ Saluran buangan air kotor
- ⦿ Saluran buangan air hujan
- ⦿ Saluran drainase
- ⦿ Saluran ventilasi
- ⦿ Saluran bawah tanah



PT WAVIN DUTA JAYA

Alia Building 7th Floor
Jl. M.I. Ridwan Rais 10-18 (Gambir)
Jakarta 10110 INDONESIA
Phone: (+62-21) 386 7717 Fax: (+62-21) 386 7686
E-mail: info@wavin.co.id

www.wavin.co.id

 @wavinID  Wavin Indonesia

02/2016